



HolizTech

Cambiando de
un ARTE a una CIENCIA



condición vs rendimiento

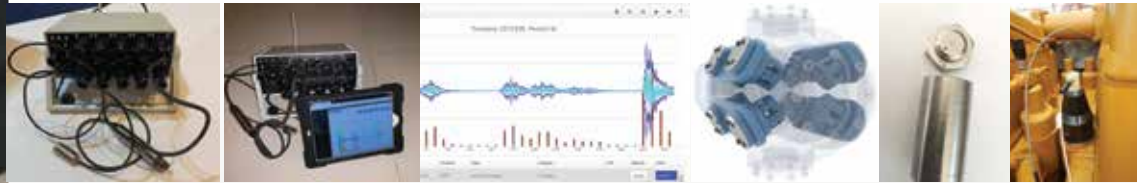
Mejorar la tranquilidad al reducir drásticamente las interrupciones no programadas

HolizTech ayuda a determinar la condición **ANTES DE** impactar el rendimiento. Entonces, ¿por qué esperar hasta que la falla se presente? Cuando otros sistemas detectan un cambio en el rendimiento, ya es demasiado tarde, 75% del mantenimiento de la maquinaria recíproca está relacionado con la válvula.

Diseñar y entregar productos y servicios intuitivos que ayuden a resolver problemas complejos de manera simple y confiable.

Los gráficos de datos de rendimiento tradicionales son buenos para el rendimiento, pero afectan a muchos factores, incluido el **EXPERIENCIA DEL ANALISTA**. Holiztech está cambiando la industria desde un **ARTE** a una **CIENCIA**. Nuestro monitoreo específico para válvulas proporciona información detallada sobre cada válvula y su funcionamiento dinámico.

Nuestro enfoque en proceso de patente para monitorear válvulas, a través de patrones de reconocimiento y *machine learning* distingue el enfoque de HolizTech del resto. Hemos desarrollado mejoras significativas en el monitoreo de condición para maquinaria recíproca. Esta tecnología puede ser fácilmente aplicada tanto a motores como a compresores.



D-ARM

Monitoreo remoto digital-acústico

Los gráficos de datos de rendimiento tradicionales son buenos para el rendimiento, pero dependen en gran medida de muchos factores, incluido la **EXPERIENCIA DEL ANALISTA**. HolizTech está moviendo la industria de un **ARTE** a un **CIENCIA**. Nuestro enfoque de monitoreo específico de válvulas proporciona información detallada sobre cada válvula y su condición de operación dinámica.

Nuestro enfoque pendiente de patente para monitorear válvulas a través del reconocimiento de patrones y el aprendizaje automático distingue el enfoque de HolizTech del resto. Hemos realizado mejoras significativas en el verdadero control del estado de la maquinaria de movimiento alternativo. Esta tecnología se puede aplicar fácilmente tanto a motores como a compresores.



NOTA: HolizTech también ha agregado el monitoreo de rendimiento tradicional, habilitando el sistema para proporcionar datos típicos de tiempo y volumen de presión.

Motores y Compresores

- Detección temprana de válvulas con fugas con precisión milimétrica
- Tensión del resorte incorrecta
- Vibración de la cruceta y del cabezal (tradicional)
- Resortes rotos
- Anillos con fugas...
- Y MÁS
- Tren de válvulas (leva, guías, elevadores, varillaje ...)
- Revestimiento y pistón desgastados y rayados
- Desgaste del puerto / puente
- Carbono en puertos
- Conector



Qué hacemos de manera diferente

Hacer que los sistemas de información sobre la salud de los activos sean accesibles para todos

Durante los últimos 30 años, los analizadores portátiles reciprocantes tradicionales requirieron analistas experimentados para recopilar los datos. Esto requería experiencia en cómo y dónde capturar los datos.

Además, los recolectores de datos portátiles solo tendrían un máximo de 4 canales. Esto restringió la cantidad de datos que podrían recopilarse simultáneamente. Por ejemplo, era una práctica normal recopilar los datos de las válvulas y la presión mediante un proceso basado en rutas. Desafortunadamente, esto no muestra datos precisos del funcionamiento de un motor o compresor, ya que las marcas de tiempo de los datos recopilados se retrasan.

Con el nuevo sistema portátil de HolizTech, tenemos hasta 60 canales en un DAQ portátil. Esto permite instalar sensores en cada válvula (hasta 16 válvulas y 2 sensores de presión por cilindro o 16 cilindros de potencia en un motor) todas las válvulas por cilindro o recopiladas en el mismo momento junto con los datos de presión. Luego, los sensores se pueden mover a cada cilindro o motor. De esta forma, la recopilación de datos es más confiable. La unidad portátil también se puede dejar en la máquina durante más tiempo. ¡Esto nos permite recopilar y transmitir datos en lugar de tomar una "instantánea" o "imagen" de un evento de válvula en el momento equivocado!

Además, el corazón del sistema HolizTech es un software de ingeniería de diagnóstico preciso que analiza las condiciones mecánicas reales del motor / compresor. Más allá de los analizadores portátiles disponibles actualmente y los costosos productos heredados, el módulo de alta frecuencia de HolizTech incorpora diagnósticos de válvulas en tiempo real y algoritmos modificados que brindan un análisis mecánico preciso y detallado de los compresores alternativos, las bombas y los motores.

HolizTech es el resultado de combinar la recopilación de datos mejorada automatizada, el análisis y el software analítico adaptativo disponible a través de IloT (nube). Además, el software HolizTech ha sido diseñado para integrarse fácilmente en las tecnologías de datos y control de supervisión ("SCADA") basadas en empresas existentes y otras aplicaciones del sistema en el sector máquina-2-máquina.



